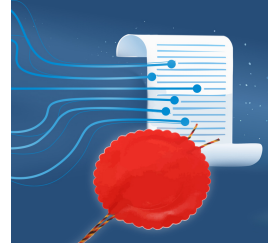


Testamentsgestaltung

Varianten, Ergänzungen, Pflichtteils- und Testamentsvollstreckungsregelungen



Berliner Testament und Alternativen: Das Webinar bietet einen fundierten Überblick über Gestaltungsoptionen, Pflichtteil, Vermächtnis und Testamentsvollstreckung sowie typische Risiken und bewährte Lösungen – auch bei komplexen Familienkonstellationen.

Datum & Uhrzeit:	Diese Veranstaltung liegt in der Vergangenheit.
Ort:	Online
Referent:	Dr. Dietmar Kurze
Zertifizierung:	2,5 Zeitstunden nach § 15 FAO
Preis zzgl. MwSt:	Online-Preis: 249,00 €

Alle Infos und Anmeldung unter www.esv-akademie.de

Inhalte

Für eine rechtssichere und interessengerechte Nachlassplanung ist es entscheidend, die passenden Gestaltungsinstrumente eines Testaments zu kennen und gezielt einzusetzen. Das Webinar bietet hierzu einen umfassenden und praxisnahen Überblick.

Ein besonderer Fokus des Webinars liegt auf dem Berliner Testament: Sie analysieren dessen Stärken und Schwächen und lernen praxistaugliche Alternativen kennen, um individuelle und interessengerechte Lösungen für unterschiedliche Lebenssituationen zu entwickeln.

Darüber hinaus erfahren Sie, welche Formen von Vermächnissen es gibt und wie diese gezielt in der Nachlassplanung eingesetzt werden können. Zudem werden die unterschiedlichen Ausprägungen der Testamentsvollstreckung dargestellt – von den rechtlichen Grundlagen bis zur konkreten Umsetzung in der Praxis.

Ein weiterer Schwerpunkt liegt auf der Reduzierung von Pflichtteilsansprüchen. Anhand typischer Fallkonstellationen – wie etwa bei Patchwork-Familien – wird aufgezeigt, wie sich Konflikte frühzeitig vermeiden und rechtssichere, tragfähige Regelungen entwickeln lassen.

Abgerundet wird das Webinar durch praxisrelevante Hinweise zur anwaltlichen Mandatsbearbeitung, insbesondere zur Strukturierung des Mandatsverhältnisses sowie zu Vergütungsfragen.

Schwerpunkte des Webinars:

- **Berliner Testament:** Gestaltung, Chancen, Risiken und Alternativen
- **Vermächnisse** und ihr gezielter Einsatz in der Nachlassplanung
- **Testamentsvollstreckung:** Formen und praktische Umsetzung
- **Pflichtteilsansprüche:** Reduzierung, Gestaltungsmöglichkeiten und besondere Konstellationen
- **Anwaltliche Mandatsbearbeitung:** Ausgestaltung, Beratung jüngerer Mandanten, Vergütung

Zielgruppe

- Fachanwältinnen und Fachanwälte für Erbrecht
- Rechtsanwältinnen und Rechtsanwälte mit Schwerpunkt Erbrecht
- Notarinnen und Notare
- Notarfachangestellte

Referent

Dr. Dietmar Kurze

Rechtsanwalt und Fachanwalt für Erbrecht | Vorsitzender des Berliner Anwaltvereins