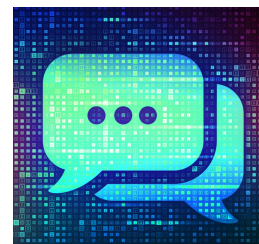


KI für Ihre Kanzlei – Deep Dive

ChatGPT, Copilot, Gemini sowie KI-Tools, die BRAO-konform sind:
Vertiefte Strategien und fortgeschrittenes Prompting für Ihre
juristische Praxis



Bringen Sie die KI-Nutzung in Ihrer Kanzlei auf das nächste Level: Professionelles Prompting, KI-Agenten, spezialisierte Plugins und Integrationen, durchdachte Tool-Strategien und erprobte Kanzlei-Workflows für alle, die über die Grundlagen hinauswollen.

Datum & Uhrzeit:	Dienstag, 16.06.2026, 14:00–17:00 Uhr
Ort:	Online
Referent:	Tom Braegelmann
Zertifizierung:	3 Zeitstunden nach § 15 FAO
Preis zzgl. MwSt:	Online-Preis: 249,00 €

Alle Infos und Anmeldung unter www.esv-akademie.de

Inhalte

Heben Sie den KI-Einsatz in Ihrer Kanzlei auf die nächste Stufe! In diesem 3-stündigen Webinar für Fortgeschrittene geht es um den strategischen und vertieften Umgang mit generativer KI im Kanzleialltag. Der Fokus liegt auf professionellen Prompting-Techniken, dem gezielten Einsatz von KI-Assistenten sowie auf konkreten, sofort umsetzbaren Workflows. Dabei gehen wir in die Tiefe: Sie erleben unter anderem fortgeschrittene Anwendungen mit Anthropic Claude und Claude Cowork, die Nutzung von KI-Plugins direkt in Excel und weitere spezialisierte Werkzeuge – darunter auch deutsche Anbieter wie Beck Noxtua, Libra, Prime Legal AI und Beamon/Bryter –, die Ihren Arbeitsalltag spürbar verändern können.

Freuen Sie sich auf anspruchsvolle Praxisbeispiele, Experten-Tipps und interaktive Übungen, mit denen Sie das volle Potenzial der aktuellen KI-Generation ausschöpfen. Dieses Webinar richtet sich an alle, die bereits erste KI-Erfahrungen gesammelt haben und nun die Möglichkeiten dieser Technologien gezielt erweitern und vertiefen möchten.

Schwerpunkte des Webinars:

- Professionelle Prompting-Techniken für anspruchsvolle juristische Anwendungsfälle
- KI-Agenten: Möglichkeiten und Grenzen für die Kanzleipraxis
- Spezialisierte Tools und Integrationen im Praxiseinsatz: Anthropic Claude und Claude Cowork, KI-Plugins für Excel, Beck Noxtua, Libra, Prime Legal AI und Beamon/Bryter
- Individuelle Anpassung von KI-Tools an die Abläufe und Bedarfe Ihrer Kanzlei
- Experten-Tipps für mehr Effizienz und Innovation in der täglichen Arbeit

Zielgruppe

- Rechtsanwältinnen und Rechtsanwälte
- Fachanwältinnen und Fachanwälte für Informationstechnologierecht
- Steuerberaterinnen und Steuerberater

Referent

Tom Braegelmann

Rechtsanwalt und Attorney and Counsellor at Law (New York) | Of Counsel bei Annerton Rechtsanwaltsgesellschaft mbH