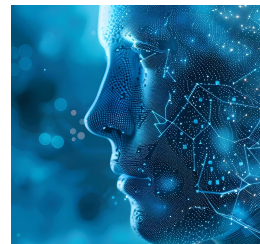


WEBINAR

KI-Einsatz und Datenschutz im Energieversorgungsunternehmen



Rechtliche Rahmenbedingungen und Einsatzmöglichkeiten moderner
KI-Anwendungen

Der Einsatz von Künstlicher Intelligenz eröffnet Energieversorgern neue Möglichkeiten, wirft aber zugleich rechtliche und datenschutzrechtliche Fragen auf. Das Webinar zeigt Einsatzfelder, Anforderungen und Handlungsempfehlungen für den KI-Einsatz.

Datum & Uhrzeit:	Mittwoch, 06.05.2026, 10:00–12:00 Uhr
Ort:	Online
Referierende:	Tarek Khalil, Lorenz Haase
Preis zzgl. MwSt:	Online-Preis: 225,00 € Online-Sonderpreis: 180,00 € Gültig für Vertreter der öffentlichen Hand

Alle Infos und Anmeldung unter www.esv-akademie.de

Inhalte

Die dynamische Entwicklung im Bereich Künstliche Intelligenz verändert auch den Alltag kommunaler Energieversorger spürbar. Intelligente Systeme übernehmen zunehmend Aufgaben, die bisher manuell oder regelbasiert erledigt wurden - von der Kundeninteraktion, über die Netzsteuerung, bis hin zur Wartungsplanung. Gleichzeitig stehen Energieversorger vor der Herausforderung, diese Technologien rechtskonform (insbesondere nach DSGVO und KI-Verordnung), sicher und verantwortungsvoll einzusetzen.

Mit diesem Online-Seminar geben wir einen kompakten Überblick über die Einsatzmöglichkeiten moderner KI-Anwendungen im Energieversorger-Kontext und beleuchten insbesondere die rechtlichen Rahmenbedingungen, die sich aktuell rasant weiterentwickeln - nicht zuletzt durch neue europäische Vorgaben, die in naher Zukunft auch schrittweise in Kraft treten werden.

Schwerpunkte des Webinars:

Überblick: Was ist Künstliche Intelligenz (KI)?

- Definition des Begriffs „Künstliche Intelligenz“
- Abgrenzung: KI vs. klassische Software

Erscheinungsformen und Einsatzfelder von KI im Energieversorger-Alltag

- Chatbots und digitale Kundenbetreuung
- Verbrauchsprognosen und -muster zur Optimierung der Beschaffung und der Tarife
- KI-Einsatz im Netzbetrieb (z.B. Predictive Maintenance)

Die europäische KI-Verordnung als rechtlicher Handlungsrahmen für den KI-Einsatz

- Zeitplan für das schrittweise Inkrafttreten der Anforderungen und betroffene Akteure
- Risikokategorisierung von KI-Systemen
- Kritische Infrastrukturen als Hochrisiko-KI-Bereiche und generelle Rückausnahmen
- Anforderungen und Pflichten an den Einsatz von KI-Systemen und Haftungsrisiken

Spannungsfeld und Schnittstellen zwischen KI und Datenschutz

- Umfassendes Datenbedürfnis der KI vs. Datensparsamkeit der DSGVO
- Schnittstellen zwischen KI-Verordnung und DSGVO

IT-sicherheitsrelevante Vorschriften beim Einsatz von KI und Spannungsfeld mit dem EnWG

- BSI-Gesetz und NIS-2 Richtlinie
- Neue explizite Cybersecurity-Vorschriften in der KI-Verordnung
- Umsetzungsdruck energiewirtschaftlicher Anforderungen und Cybersicherheit

Ableitungen und Handlungsempfehlungen

- Was ist zu tun?
- Was ist vertraglich zu regeln?

Raum für Fragen und Diskussionen

Zielgruppe

- Geschäftsführung von Energieversorgungsunternehmen
- Mitarbeitende Technologie- und Datenschutzabteilung
- Mitarbeitende in der Rechtsabteilung
- Mitarbeitende des Innovationsmanagement

Referierende

Tarek Khalil

Rechtsanwalt bei Schalast LAW | TAX, Berlin

Lorenz Haase

Rechtsanwalt bei Schalast LAW | TAX, Hamburg

Veranstalter

Bei diesem Seminar handelt es sich um eine Kooperationsveranstaltung. Veranstalter ist die VKW Verlag Versorgungs- und Kommunalwirtschaft GmbH.

[VKW Verlag Versorgungs- und Kommunalwirtschaft GmbH](#)